

L'ApeL vous souhaite la bienvenue !

*** COTISATION 2022-2023 ***

L'ApeL, une association loi 1901

L'ApeL s'adresse à toutes les familles qui ont choisi l'Enseignement catholique pour leur enfant et les représente



cotisation ApeL : 1 fois/an/famille

L'ApeL, des associations locales un réseau national

L'ApeL agit au cœur de la vie de l'établissement.

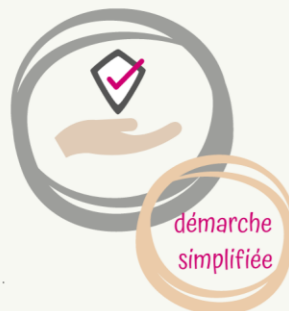


977 000
FAMILLES ADHÉRENTES EN FRANCE



Nos missions
Nos actions
Nos services... à découvrir sur www.ApeL.fr

La cotisation ApeL



Cotisation de 18€ pour l'année 2022-2023

A quoi sert votre cotisation ?

- ApeL Notre Dame : 1,75 €
- ApeL 35 : 7,51 €
- ApeL de Bretagne : 0,94 €
- ApeL nationale : 3 €
- Magazine Famille & éducation : 4,80 €

Je deviens adhérent

Je partage les valeurs de l'association. Je soutiens l'équipe de parents engagés

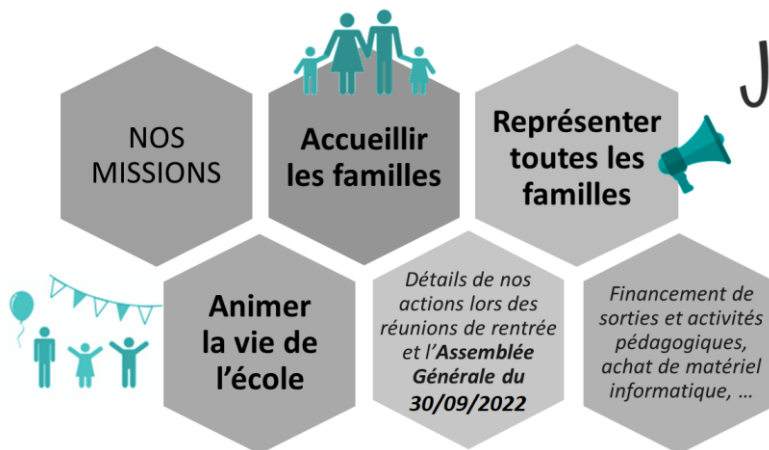
Je prends part aux votes lors de l'Assemblée générale



Je pose ma candidature pour rejoindre l'équipe ApeL si je le souhaite



Je bénéficie des services ApeL. Je suis abonné au magazine Famille & Education (5n°/an)



JE SOUTIENS L'APEL

ADHÉRER À L'APEL, C'EST SOUTENIR UN MOUVEMENT

Soutenir l'ApeL de l'établissement de ses enfants, c'est aussi soutenir un mouvement d'ampleur nationale. Depuis plus de 90 ans, l'ApeL est la seule association de parents reconnue par l'Enseignement catholique.

VOTRE SOUTIEN EST ESSENTIEL !

Adhérer, c'est soutenir l'équipe de parents engagés.
Participer activement aux projets ou répondre ponctuellement aux sollicitations, **toutes les aides sont les bienvenues !**

L'ApeL vous informe que vos coordonnées feront l'objet d'un traitement informatique dans le cadre de la gestion de votre adhésion et de votre abonnement à la revue Famille et éducation. L'ApeL nationale, ainsi que vos ApeL d'établissement, départementale et académique et la société d'édition de Famille et éducation sont destinataires de ces informations. Pour en savoir plus sur les modalités de traitement de vos données dans le cadre des différents services fournis par l'ApeL, vous pouvez consulter la politique de protection des données de l'ApeL nationale à tout moment sur le site internet www.apel.fr ou vous rapprocher de l'ApeL d'établissement.

Vous pouvez exercer vos droits d'accès, de rectification, d'opposition, à l'effacement, à la limitation, à la portabilité en contactant l'ApeL nationale (par courrier au 277 rue Saint Jacques, 75240 Paris cedex 05) ou l'ApeL d'établissement (Mail : ndame.apel@gmail.com / Tél : 06.95.90.97.50).