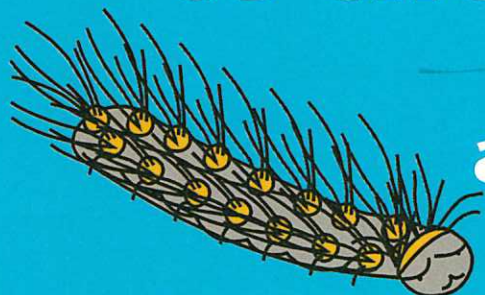


Chenilles

processionnaires
du chêne et du pin :



attention **aux poils**

Ces chenilles provoquent des **réactions allergiques**

Je ne m'approche pas
et je ne touche pas
les chenilles
ou leur nid



En savoir plus ?
iledefrance.ars.sante.fr

ars
Agence Régionale de Santé
Île-de-France