

Jeudi 8 avril

J'indique la nature des mots de la phrase suivante :

Dans son jardin, Roxane a un beau cerisier en fleurs : elle grimpe à
dét. poss. Nom comm. Nom Pr. V art. .Adj. Nom comm. . Nom comm. V
l'arbre et manque de tomber ; heureusement, elle s'est rattrapée à
art. Nom comm. V V V
cette solide branche qui servira de base à sa future cabane.
Det. Adj. Nom comm. V nom comm. det. Poss. Adj. Nom comm.

2- Accorde correctement les mots suivants :

des promeneurs *distrain* s • des vacances *idéal* es • une enfant *muet* te • des tartes *délicieux* ses • des journées *ensoleillé* es • une crème *glacé* e • une chatte *craintif* ve • une mort *soudain* e • des personnes *soigneux* ses • des conducteurs *prudent* s

une émission *matinal* e • des histoires *incroyables* s • la majorité *absolu* e • des outils *neuf* s • des joueurs *satisfait* s • des objets *personnels* s • une boîte *carré* e • des couleurs *uni* es • des pièces *rouillé* es • une *meilleur* e • qualité.

J'écris à ma correspondant e anglais e.

Il a fait du vélo avec son petit cousin .

Mes grand s frère s sont collégiens.

Les méchant es sorcière s mijotent encore des plan s diabolique

Les princesse s courageuses s affrontent le terrible dragon .

Grâce à leurs ruse s ingénieuse s elles parviennent à emprisonner la puissant e bête ailé e. Enfin, la liberté pour les demoiselles !

Ce petit garçon roule à toute vitesse sur sa bel le trottinette bleu e.

Vous peignez des toile s splendide s et coloré es !

Ces histoire s sombre s et terrifiant es me font peur.

Exercice 12 : Souligne les adjectifs qualificatifs qui peuvent compléter le mot « cabanes ».

petite – immenses – sales – horribles –
vieille – haute – belles – froide –
ancienne – propres

Exercice 8 : Recopie les phrases en complétant avec le déterminant qui convient.

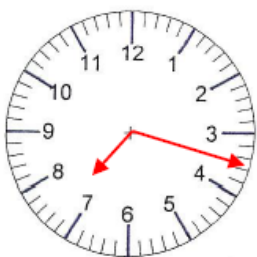
- Il regarde par (la – les) fenêtre de (ma – mon) salon.
- (Des – Un) voisin promène (sa – son) chien.
- Le – Les) vent violent rougit leurs – son) visages.
- Avec (ce – cette) tempête, il est difficile de garder (ses – son) parapluie ouvert.

2 - Recopie les phrases en choisissant les noms et les adjectifs qui conviennent :

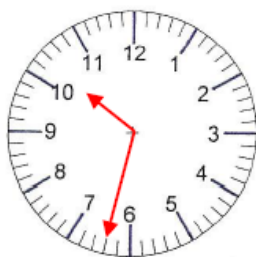
- La (pièce / pièces) (principal / principale / principales) donnait sur le jardin.
- Aux (question / questions) (stupide / stupides), on ne répond pas.
- Depuis quelques (longue / longues) (heure / heures), nous t'attendons.
- Ce (chat / chats) (bizarre / bizarres) a les yeux de deux (couleur / couleurs) (différente / différentes)
- Du haut de l'arbre, des (merle / merles) (siffleur / siffleurs) observent les alentours.

Annexe 2 : Lire l'heure

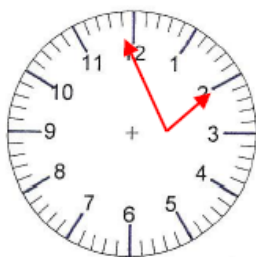
Place les aiguilles sur chaque pendule :



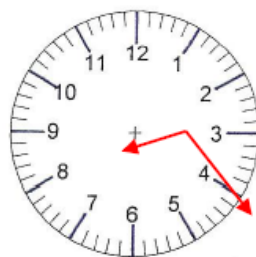
7h18



10h32

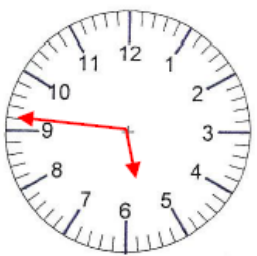


1h56

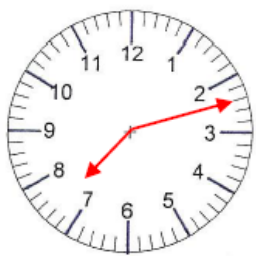


8h23

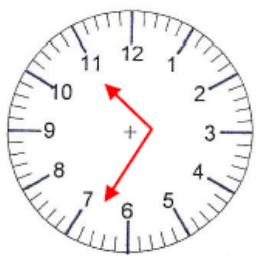
Place les aiguilles sur chaque pendule :



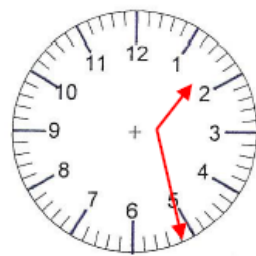
5h46



19h12

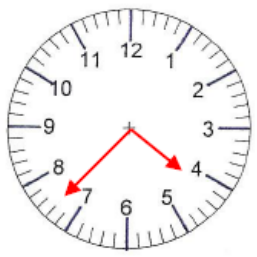


22h35

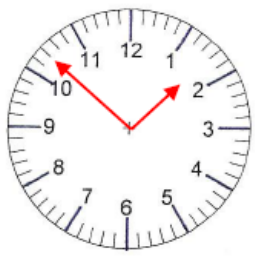


1h28

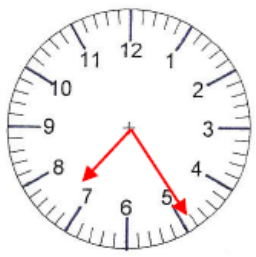
Place les aiguilles sur chaque pendule :



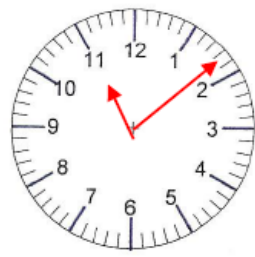
14h37



13h52



19h24

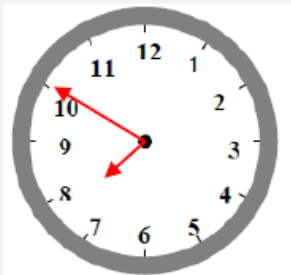


23h08

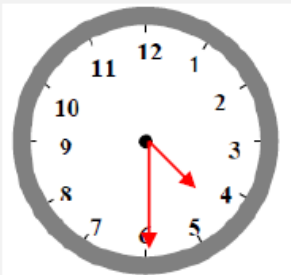
Place les aiguilles sur chaque pendule :



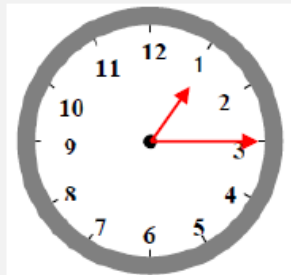
15h20



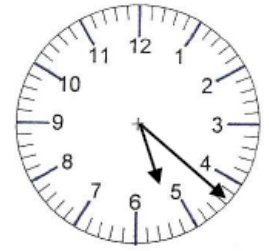
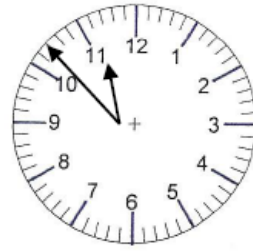
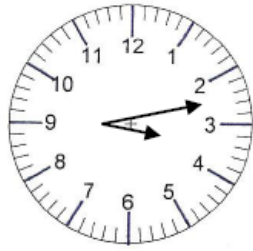
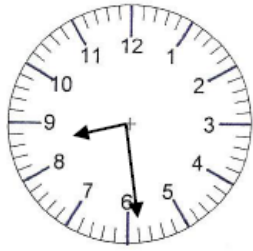
19h50



16h30



13h15



Matin : 8h29

3h13

11h53

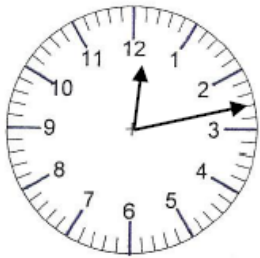
5h22

Soir : 20h29

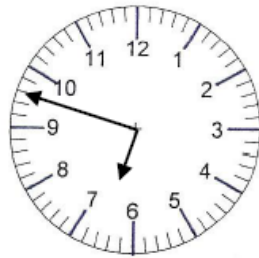
15h13

23h53

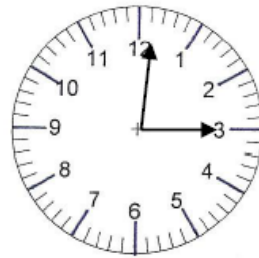
17h22



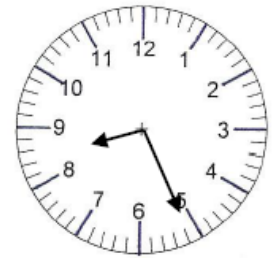
12h13



6h48



3h01



8h26

Recopie puis colorie les étiquettes qui vont ensemble de la même couleur :

3h00

19h15

21h35

15h00

14h45

7h15

2h45

9h35

Relie les heures qui vont ensemble :

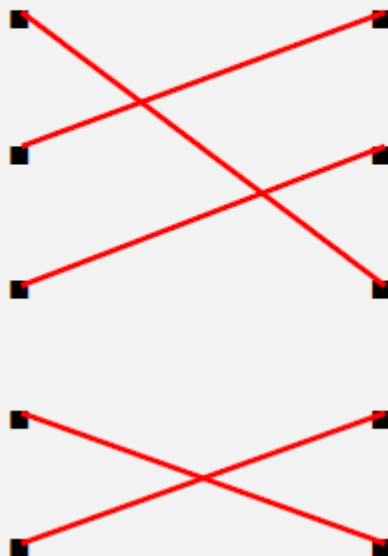
4h00

8h00

1h00

11h00

6h00



20h00

13h00

16h00

18h00

23h00

Le monstre poilu : épisodes 4 à 6

Questionnaire

Fais des phrases pour répondre aux questions.

1. Pourquoi le roi est-il surpris ?

Il est surpris de ne pas pouvoir couper la ficelle.

2. Comment réagit le monstre en découvrant que le roi veut s'échapper mais qu'il n'y parvient pas ?

- Il rit.
- Il se met en colère.
- Il a peur.

3. Pourquoi n'y a-t-il pas d'enfants dans les rues ?

Il n'y a pas d'enfants dans les rues car ils sont à l'école.

4. Qui est Lucile ?

Lucile est la fille du roi.

5. Pourquoi est-elle dehors ?

Elle veut s'acheter des bonbons/des malabars/ des chewing gums.

6. Pourquoi le roi est-il en colère contre Lucile ?

- Parce qu'elle a désobéi.
- Parce qu'il va être obligé de la livrer au monstre.
- Parce qu'il ne veut pas qu'elle mange des bonbons

7. Comment réagit le roi ?

Le roi pleure.

8. Comment le roi retrouve-t-il son chemin ?

Le roi retrouve son chemin grâce à la ficelle sur laquelle le monstre tire et qui le guide.

9. Pourquoi le roi tremble-t-il ?

Le roi tremble parce qu'il a peur de laisser sa fille au monstre.

10. Le monstre appelle quelqu'un « mon petit lapin ». De qui s'agit-il ?

Il s'agit de Lucile.