



L'adjectif qualificatif

G13 b

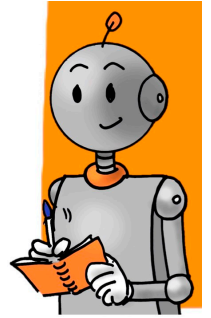
Observe :

Un animal nocturne

Les pays chauds

Une grande feuille verte.

Les petits bonhommes.



L'adjectif qualificatif

est un mot qui apporte des précisions sur le **nom**. Il indique comment sont les personnes, les animaux et les choses.

Il peut être situé avant ou après le nom.

Exemples :

le **jeune** crapaud



la **grande** casserole



des fillettes **mignonnes** et **charmantes**



Je m'entraîne .

Trouve le ou les adjectifs dans ces groupes nominaux (à l'oral) :

- La forêt sombre et inquiétante
- Les magnifiques tableaux jaunes et rouges
- Ce minuscule robot gris

?

Trouve le ou les adjectifs dans les phrases (à l'oral) :



- Des poissons multicolores s'agitent dans un grand aquarium.
- Quelques petites fleurs sortent leur tête de l'herbe tendre.
- Sur le visage blanc du clown triste coule une minuscule larme.
- La table basse du salon est recouverte d'un joli petit napperon blanc.
- La pie noire et blanche est venue manger les grosses fraises rouges du jardin.