

LES PETITES CANAILLES

En vadrouille !!!

**DU 10 JUILLET
AU 1^{ER} SEPTEMBRE**

(En capacité réduite à partir du 21 août)

DE 3 A 12 ANS

INSCRIPTION

Les démarches sont entièrement dématérialisées. Les inscriptions seront accessibles sur l'Espace Familles (<https://www.espace-citoyens.net/locmine/espace-citoyens/Home/AccueilPublic>) à partir du 19 juin 2023.

Pour les familles qui disposent déjà de leur espace: se connecter puis aller sur inscriptions périscolaires, choisir ACM vacances, cliquer sur demande de réservations et choisir les dates souhaitées.
Pour vous aider un tutoriel est disponible à l'accueil de votre espace familles, suivre à partir de l'étape 4.

Pour les nouvelles familles qui n'ont pas de compte sur l'Espace Familles, merci de contacter le service à lespetitescanailles@locmine.bzh ou au 06 85 46 20 00 ou 06 42 36 67 11 ou 07 61 24 16 63



FONCTIONNEMENT

Le Centre de Loisirs est ouvert aux enfants de 3 à 12 ans, de 9h à 17h.

Les enfants sont accueillis à l'école Notre-Dame du Plasker, située 8 rue Jean-Marie Lamennais à Locminé.
Un accueil est mis en place : le matin de 7h30 à 9h30, le soir de 17h à 18h30.

- Les inscriptions doivent s'effectuer au plus tard 7 jours (avant 10h) avant la venue de l'enfant sur l'espace familles (dans la limite des places disponibles, du dossier complet et des factures soldées).
- Vous pouvez désormais annuler 48h avant la venue de votre enfant depuis votre espace familles.
- Toute absence injustifiée sera facturée, sauf présentation d'un certificat médical au nom de l'enfant sous 8 jours.
- Prévoir lors de la venue de l'enfant : une tenue adaptée au programme, une gourde...
- L'équipe d'animation, pour un motif justifié, peut modifier le contenu de la journée sans avis préalable au responsable légal

TARIFS

QUOTIENT FAMILIAL

0€
à <700€

700€
à <1200€

1200€
à <1500€

> ou = à
1500€

Extérieurs*

TARIF JOURNALIER

10,90€

13,80€

15,75€

17,80€

21,50€

Garderie - Tarif au 1/4 d'heure

0€ à <1200€ = 0,23€

1200€ et > ou = 1500€ = 0,25€

> ou = à 1500€ et Ext = 0,27€

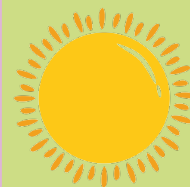
Pénalité de 5€ par 1/4
d'heure de retard le soir
après 18h30

*Familles résidant en dehors de Locminé, La Chapelle-Neuve, Moustoir-Ac et Plumelin

PAIEMENT

Possibilité de payer :

- Paiement en espèces, chèque ou carte bancaire, chèques vacances ou CESU directement au Centre des Finances Publiques de Pontivy.
- Possibilité de mettre en place le prélèvement automatique (Fournir un RIB)



Animations proposées par la ville de Locminé en partenariat avec les communes de Moustoir-Ac, La Chapelle-Neuve et Plumelin



Tel : 02 97 69 57 80 - Web : www.espace-citoyens.net/locmine/espace-citoyens/Home/AccueilPublic