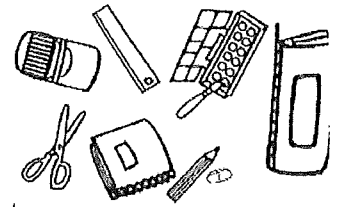


LISTE DE FOURNITURES POUR LA CLASSE DE GS-CP * RENTREE 2022 *



Chers Parents,

Voici la liste de fournitures nécessaires à votre enfant pour la rentrée prochaine.

Pour les élèves de GS :

- Un cartable suffisamment grand pour contenir la pochette et les cahiers
- 1 pochette cartonnée avec rabats élastiques, si possible transparente (pour les correspondances école-famille)
- 1 classeur rigide 4 trous pour documents 21 x 29,7 cm (épaisseur : 4 cm environ ; sans feuilles ni intercalaires)
- 1 boîte de mouchoirs

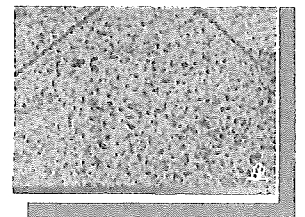
Pour les élèves de CP :

- Une trousse (pas une boîte en fer) qui contient :
 - 1 crayon à papier HB
 - 1 porte-mine 0,7 mm ainsi qu'un étui de mines 0,7 mm
 - 1 gomme blanche
 - 1 taille-crayon à réservoir
 - 1 bâton de colle
 - 1 paire de ciseaux à bouts ronds (gaucher ou droitier, selon votre enfant)
- Une seconde trousse contenant des crayons de couleurs et des crayons feutres
- 1 règle plate graduée de 20 cm (transparente et non flexible).
- 1 pochette cartonnée avec rabats élastiques, si possible transparente (pour les correspondances école-famille)
- 1 porte-vues 160 vues minimum pour documents 21 x 29,7 cm
- 1 classeur souple 4 trous pour documents 21 x 29,7 cm (épaisseur : 2 cm ; sans feuilles ni intercalaires)
- 1 ardoise Velleda, plusieurs crayons et 1 chiffon (ou une éponge)
- 1 agenda (une page par jour), mais pas de cahier de texte
- 1 boîte de mouchoirs
- prévoir du papier transparent de bonne qualité pour couvrir les livres et les fichiers

Pour éviter de « perdre » ses outils, merci de bien vouloir mettre des étiquettes avec le nom de l'enfant sur les crayons, ciseaux et règle. Vous pouvez aussi prévoir un stock de crayons et de bâtons de colle afin de pouvoir renouveler le matériel en cours de période, les troussees seront néanmoins à vérifier à chaque période de vacances. Dans un souci d'efficacité, le matériel « fantaisie » n'est pas très indiqué pour la classe, vous pouvez le réserver pour la maison.

Pour tous les enfants :

- 1 pochette grand format cartonnée avec élastique (environ 32 x 45 cm) ----->
- prévoir une tenue de sport avec chaussures à semelles blanches si possible
- 1 gourde d'eau à laisser dans le cartable
- pour les nouveaux élèves inscrits, merci de prévoir également un porte-vues (120 pages, si possible à couverture transparente teintée bleue) afin de constituer le parcours culturel de votre enfant tout au long de sa scolarité (de la Petite Section au CM2).



Cordialement,
Sandrine TESSIER