

2 100 000 élèves / étudiants / apprentis

En chiffres

861 000 dans le 1^{er} degré

1 127 000 en collège et lycée

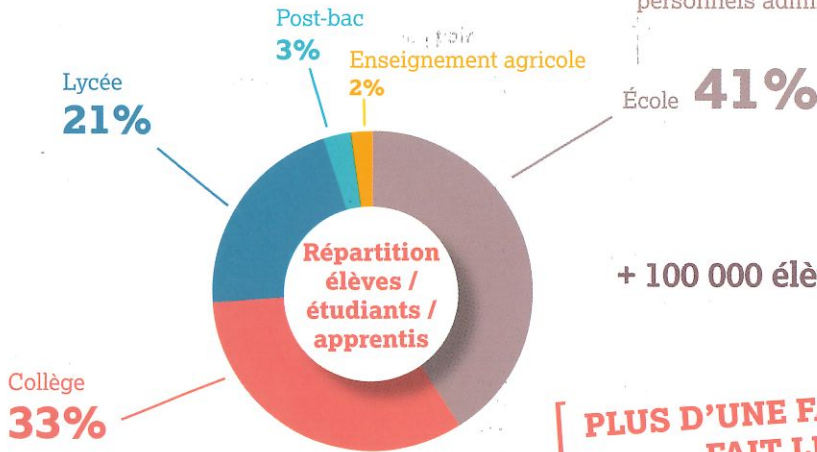
66 000 étudiants dans le post-bac
(classes préparatoires, BTS...)

46 000 dans l'Enseignement agricole

146 000 enseignants

86 000 salariés

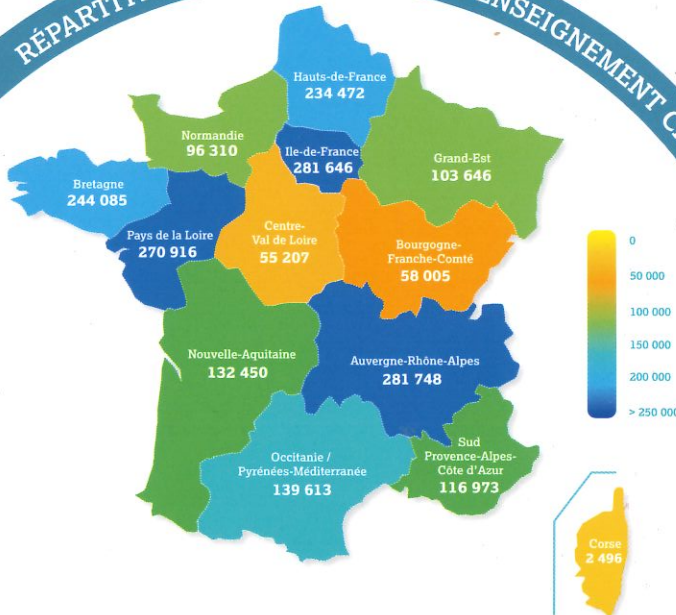
dans les établissements
(chefs d'établissement, cadres éducatifs,
personnels administratifs et de services)



+ 100 000 élèves depuis 10 ans

**PLUS D'UNE FAMILLE SUR DEUX
FAIT LE CHOIX DE
L'ENSEIGNEMENT CATHOLIQUE
POUR L'UN DE SES ENFANTS**

RÉPARTITION DES EFFECTIFS DE L'ENSEIGNEMENT CATHOLIQUE PAR RÉGION



7 400 établissements

4 500 écoles

1 600 collèges

1 100 lycées

200 établissements agricoles

